



Dreiphasige Filterkreisdrossel

Bauart	Dreiphasig, mit Eisenkern und Luftspalten, PolyGap(R) core design
Tränkung	komplett Vakuum-Druck-Imprägniert in Polyesterharz der Klasse H und im Ofen ausgehärtet
Def. Belastung der Drossel	Verträglichkeitspegel bezogen auf UN : u1=106% u3=0,5% u5=5% u7=5%

Technische Daten

Phasen		3
Nennspannung	Un/V	11.000
Nennfrequenz	fn/Hz	50
Verdrosselte Leistung	Nc/kVAr	1.000
Sternersatzkapazität	Cy/µF	24,5
Verdrosselungsfaktor	p/%	7
Resonanzfrequenz	fr/Hz	188,98
Nenninduktivität	Ln/mH	3 x 28,99
negative Toleranz	%	-3
positive Toleranz	%	+3
Strom effektiv	Irms/A	58,4
thermischer Strom	Ith/A	61,3
Linearitätsgrenze	Ilin/A	96
Verluste bei Nennfrequenz	Nv1/W	1.550
Gesamtverluste	Nvsum/W	2.600
Gewicht /kg	m/kg	723

Ströme

121482

n	f/Hz	I/A	U/UN /%	Ufd/V
1	50	55,64	106	506,7
3	150	1,98	0,5	54,1
5	250	16,27	5	740,9
7	350	7,03	5	448,2



AK Nummer: 1059416

Betriebsbedingungen

Schutzart	IP00, Innenraumaufstellung		
Betriebsart	Dauerbetrieb		
Einschaltdauer	%	100	
Aufstellhöhe	müNN	1.000	
Kühlungsart	AN	Natürliche Konvektion	
Isolationsklasse	T40/B		
minimale Umgebungstemperatur	Tamin/°C	5	Kein Kondenswasser, kein Eis
maximale Umgebungstemperatur	Tamax/°C	40	
erlaubter Temperaturanstieg	dT/K	80	ausgenutzt nach Isoklasse B
Temperatursensor	nein		

Ausführung

IEC-Norm	IEC/EN60076-6 VDE0532-76-6		
UL approval	-		
LI / AC	U LI/AC /kV	-75 / 28	

Mechanische Ausführung

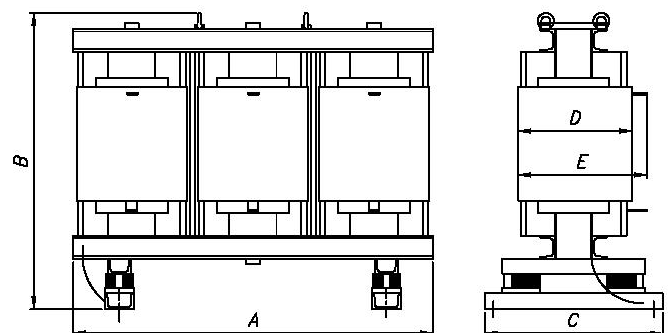
Wkl.Mat. Cu oder Al	Al		
Anschluss 1	30 x 4 mm ² / 14mm WA vorne unten		
Anschluss 2	30 x 4 mm ² / 14mm WE vorne oben		
PE-Anschluss	mit PE		
Bandage	Polyglasband ID 1000117		
Lackierung	RAL 5012 Lichtblau		

Abmessungen

121478

zeichnungen/pre/3Spez_1.JPG

Bezeichnung	Wert
A/mm	1.335
B/mm	1.060
C/mm	550
D/mm	435





AK Nummer: 1059416

Warnungen



Nichtbeachtung dieser Hinweise kann zu schweren Verletzungen bis hin zum Tode sowie zur Zerstörung dieses oder angeschlossener Produkte führen!

Im Betrieb können die Produkte hohe Spannungen aufweisen. Berühren Sie die Produkte nicht und schützen Sie die Produkte gegen Berührung.

Stellen Sie vor Installations- oder Wartungsarbeiten sicher, dass die Produkte spannungsfrei geschaltet sind und keine Restspannungen mehr aufweisen.

Betreiben Sie keine Produkte, die beschädigt sind. Die Installation darf nur von fachlich geschultem Personal durchgeführt werden.

Die angegebenen technischen Daten sind typisch. Aufgrund von Material- und Fertigungseigenschaften können Abweichungen auftreten.

Änderungen vorbehalten.

Cautions



Noncompliance with these instructions may lead to serious injury, death, or damage to the products and connected equipment.

All electrically active parts may carry high voltages. Do not touch the products during operation and protect the products against accidental contact.

Before any assembly or maintenance make sure that all equipment is disconnected from the power source and is free of residual voltage.

Do not install products in case of any visible damage. Installation must be done by skilled personnel only.

All given technical specification are typical. Material and production tolerances may cause variations. This datasheet may be subject to change.

Typenschild / Name Plate

zeichnungen/tschild/pdf/AK1059416.JPG

	Hans von Mangoldt GmbH & Co.KG Hergelsbendenstr.18 52080 Aachen, Germany		
FILTERKREISDROSSEL			
TYP	1059416	Nr {999999999}	IEC60076
LN/mH	28,990	UN/V 11000	IP00
IN/A	52,5	fN/Hz 50	{9999}
Ieff/A	58,4	ED/% 100	723 kg
Qk/kvar	1000	p/% 7	AN-T40/B
Made in Germany			