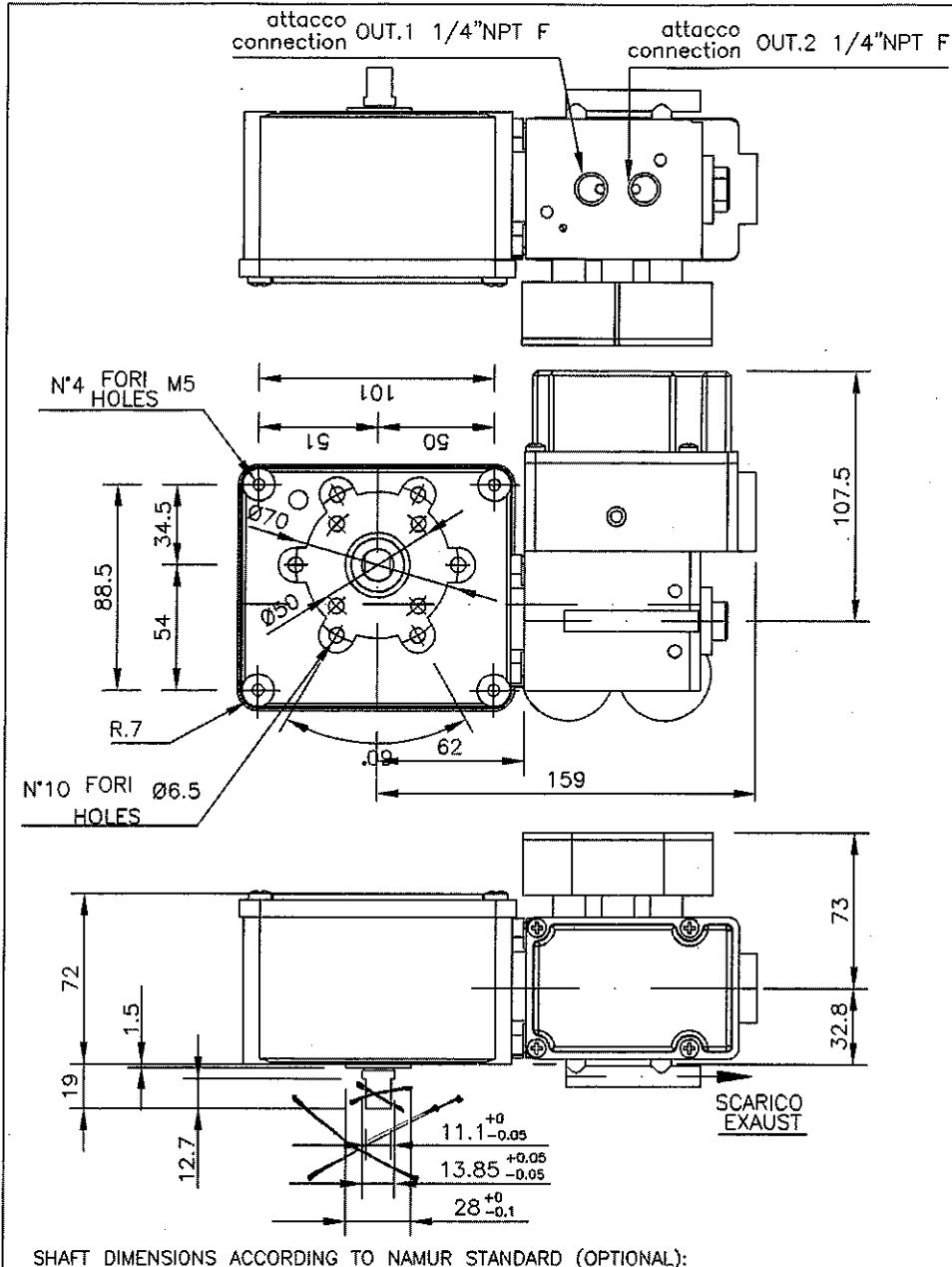
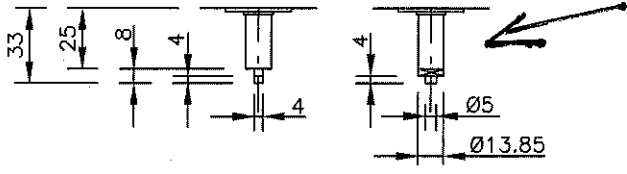


Questo disegno e' di proprieta' della STI che tutela i propri diritti a termine di legge - STI SpA Gorle (BG) TEL.035/296840 - TLX 301114 - FAX 035/281110

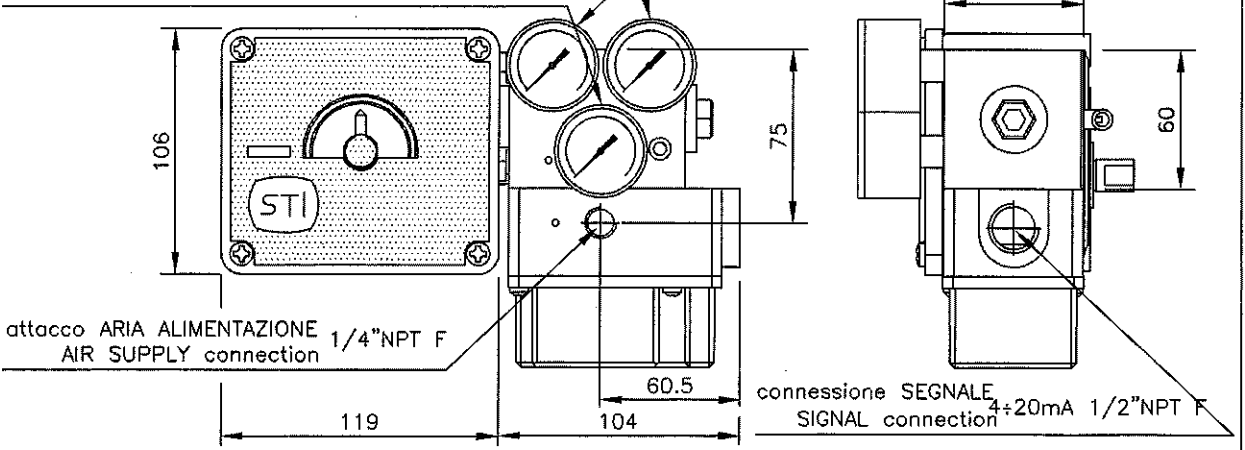



SHAFT DIMENSIONS ACCORDING TO NAMUR STANDARD (OPTIONAL):



MANOMETRO SEGNALE (OPTIONAL) PRESSURE GAUGE SIGNAL (OPTIONAL) Ø40-1/8"NPT F

MANOMETRO (OPTIONAL) PRESSURE GAUGE (OPTIONAL) OUT.1-OUT.2 Ø40-1/8"NPT F



I.MOSTOSI	F.TONDOLO
M.GIOVANELLI	F.TONDOLO
ESEGUITO	CONTR./APPROV.
SOSTITUISCE IL	SOSTITUITO DAL
A1466	
FILE DIS.N°	A1466E.DWG
PAG. N°	1
DI. N°	1
DESCRIZIONE DELLA REVISIONE	
POSIZIONATORE ELETTRO-PNEUMATICO ROTANTE SERIE CRP-2/M-EP E CRP/M-3-EP ELECTRO-PNEUMATIC ROTARY POSITIONER CRP-2/M-EP AND CRP/M-3-EP SERIES	
 STRUMENTAZIONE INDUSTRIALE S.p.A.	
D 06.03.01	AGGIUNTO NUOVA SERIE CRP/M-3-EP
C 08.03.99	AGGIUNTO PERNO NAMUR
REV.	DATA