

Características técnicas

| Tipo | Código |
|--|--|
| TCP1RS+ | M62121 |
| Características generales | |
| Protocolos de red | TCP / UDP / MODBUS TCP |
| Ethernet | 10BaseT / 100BaseTX autodetectable (RJ-45) |
| Puerto serie | RS-485 tres cables (A/B/GND) |
| Velocidad puerto serie | 1.200...115.200 bps |
| Bits de datos | 7 / 8 |
| Bits de stop | 1 / 2 |
| Paridad | par, impar, ninguna |
| LEDs de diagnóstico | Power / Link-Activity / RX-TX |
| Alimentación versátil | 196...264 Vc.a. |
| Conexión alimentación | Bornes metálicos con tornillos «posidraft» |
| Características constructivas | |
| Caja | Policarbonato autoextingible UL94 PV0 |
| Grado de protección | IP 20 |
| Fijación | Carril DIN 46277 (2 módulos) |
| Condiciones ambientales | |
| Temperatura de trabajo | -10 ... +60 °C |
| Humedad (sin condensación) | 5 ... 95% |
| Altitud máxima | 2000 m |
| Seguridad | |
| Diseñado para instalaciones CAT III 300/520 Vc.a. según EN 61010 . Protección frente al choque eléctrico por doble aislamiento clase II | |
| Normas | |
| IEC 60664, VDE 0110, UL 94, EN61010-1, EN55011, EN 61000-4-2, EN 61000-4-3, 61000-4-11, EN 61000-6-4, EN 61000-6-2, EN 61000-6-1, EN 61000-6-3, EN 61000-4-5, CE | |

TCP1RS+

Convertor
RS-485 - Ethernet

*¡Económico, potente e industrial!
Nueva generación TCP1RS+*



www.circutor.es

CIRCUTOR, SA - Vial Sant Jordi, s/n
08232 Viladecavalls (Barcelona) España
Tel. (+34) 93 745 29 00 - Fax: (+34) 93 745 29 14
central@circutor.es



@circutor



[youtube.com/circutoroficial](https://www.youtube.com/circutoroficial)



[circutor](https://www.linkedin.com/company/circutor)



CIRCUTOR

Tecnología para la eficiencia energética

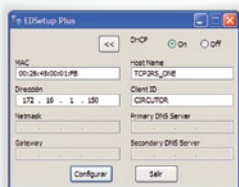
Características

TCP1RS+ es una pasarela orientada a la conversión del medio físico Ethernet a RS-485. El equipo es completamente parametrizable mediante el software adjunto, pudiendo configurar cualquier parámetro relativo al puerto de comunicación Ethernet y serie.

- *Fácil configuración de todos los parámetros de comunicación*
- *Múltiples protocolos de comunicación Ethernet (UDP, TCP, ModbusTCP)*
- *Conexión 10/100BaseTX auto detectable*
- *Conexión de hasta 32 equipos en el bus (RS-485)*
- *Compatible con cualquier aplicación del mercado*

1! Económico

TCP1RS+ es un producto cuya relación calidad-precio y su capacidad de adaptarse a cualquier aplicación, hacen de él un producto único en el mercado en términos económicos y cualitativos.



3! Industrial

TCP1RS+ es el único convertor en su segmento con alimentación multi-rango (196...264 Vca) y fijación en carril DIN en tan sólo 2 módulos. El equipo ideal para su integración e instalación en cuadros modulares de baja tensión.

2! Potente

TCP1RS+ es un convertor de alta disponibilidad, estabilidad y robustez de uso. En entornos estructurados, el equipo puede trabajar en distintos modos de direccionamiento; ip fija o mediante asignación DHCP si la aplicación lo requiere. En el medio físico Ethernet, el equipo permite la configuración en encapsulado TCP, UDP e incluso Modbus/TCP en modo multi maestro.

