

DÜSENKÜHLWASSER-VORWÄRME-MODUL  
NOZZLE COOLING WATER MODUL

Typ / Type DKW 3

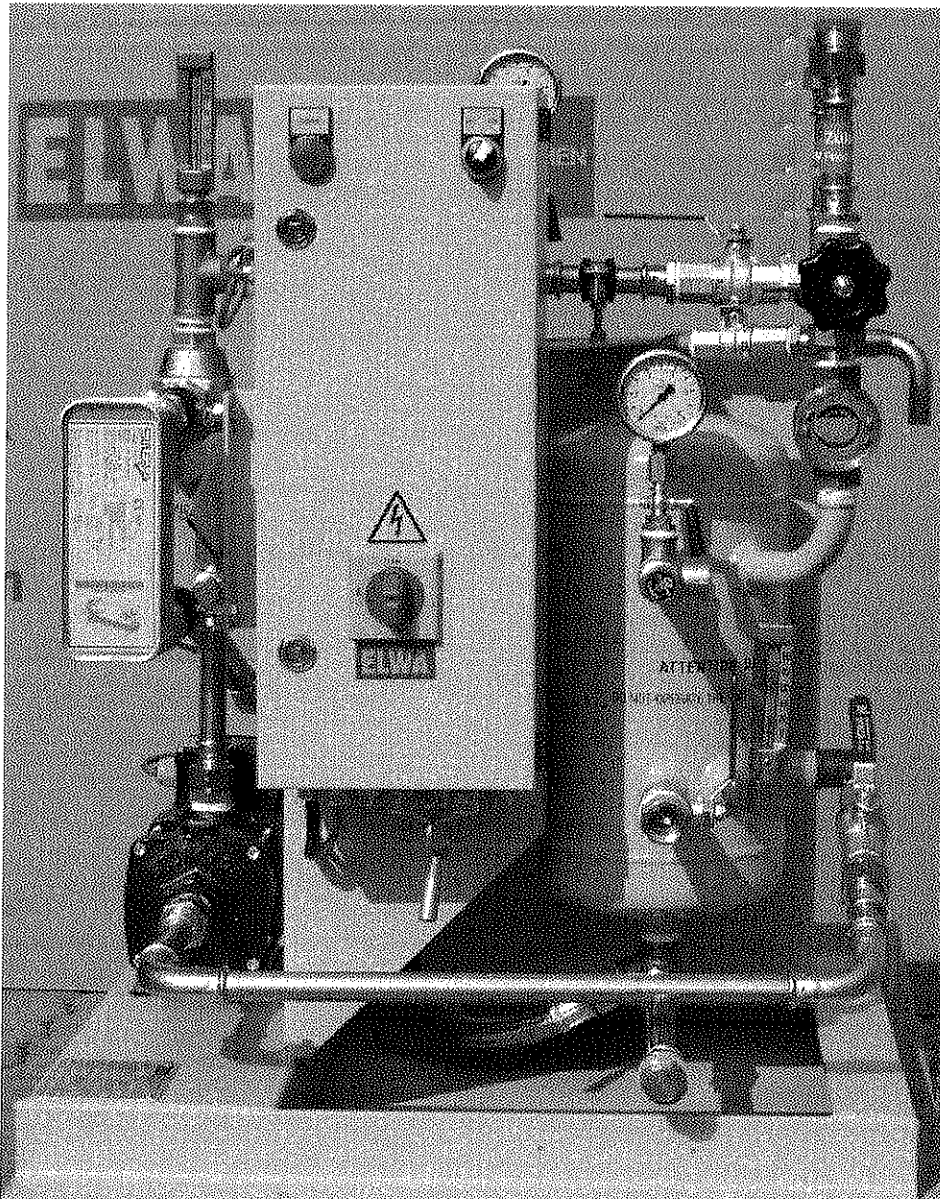


Bild ähnlich / similar picture

Material-Nr.11.60310-0175

ELWA-Nr.42506

© ELWA Elektrowärme München A.Hilpoltsteiner GmbH & Co KG		
Landsberger Str. 367-369 80687 München <a href="http://www.elwa.com">http://www.elwa.com</a>	P.O.Box 210466 80674 München	Tel: +49-89-546779-0 Fax: +49-89-546779-10 E-Mail: <a href="mailto:support@elwa.com">support@elwa.com</a>

**Inhaltsverzeichnis / Index**

1	Allgemein / <i>General</i> .....	4
1.1	Beschreibung / <i>Description</i> .....	4
2	Betrieb des Moduls / <i>To operate the modul</i> .....	4
2.1	Beschreibung / <i>Description</i> .....	4
2.2	Montagedarstellung / <i>Figure for installation</i> .....	5
2.3	Inbetriebnahme / <i>Comissioning</i> .....	5
2.4	Wartung / <i>Maintenance</i> .....	5
3	Pumpe / <i>Pump</i> .....	6
3.1	Service / <i>Service</i> .....	6
3.2	Schnittzeichnung und Bauteilbezeichnung / .....	7
3.3	Störungsübersicht Pumpe / <i>Troubleshooting Pump</i> .....	7
4	Datenblatt, Teileliste und Bestellformular / .....	9

**Anhang / Appendix**

Anhang / <i>Appendix 1:</i>	Herstellereklärung / <i>Manufacturer Declaration</i> Konformitätserklärung / <i>Declaration of Conformity</i>
Anhang / <i>Appendix 2:</i>	Transport-Lagerung / <i>Transportation-storage</i>
Anhang / <i>Appendix 3:</i>	Maßblatt / <i>Dimensioned drawing</i>
Anhang / <i>Appendix 4:</i>	Schaltplan Schaltkasten / <i>Circuit diagram control box</i>
Anhang / <i>Appendix 5:</i>	GRUNDFOS Pumpe / <i>Pump</i> Type: CH2-30; 3x440-480V 60Hz; 0,78kW
Anhang / <i>Appendix 6:</i>	SWEP Wärmetauscher / <i>Heat exchanger</i> Type: B5Hx24/1P-SC; 28 kW
Anhang / <i>Appendix 7:</i>	SYR Sicherheitsventil / <i>Safety valve</i> Type: 1915; 3 bar ;
Anhang / <i>Appendix 8:</i>	SIKA Strömungswächter / <i>Flow control</i> Type: VHS 20M;
Anhang / <i>Appendix 9:</i>	AKO Temperaturregelventil / <i>Temperature control valve</i> Type: DN20; 49-60°C
Anhang / <i>Appendix 10:</i>	SPIRAX SARCO Schauglas/ <i>Inspection glass</i> Type: SG4233
Anhang / <i>Appendix 11:</i>	REFLEX Druckausdehnungsgefäß / <i>Expansion pot</i> Type: F18 444x350x158mm
Anhang / <i>Appendix 12:</i>	BONETTI Kugelhahn / <i>Ball valve</i> Type: Venus R ¾" Type: Venus R ½"