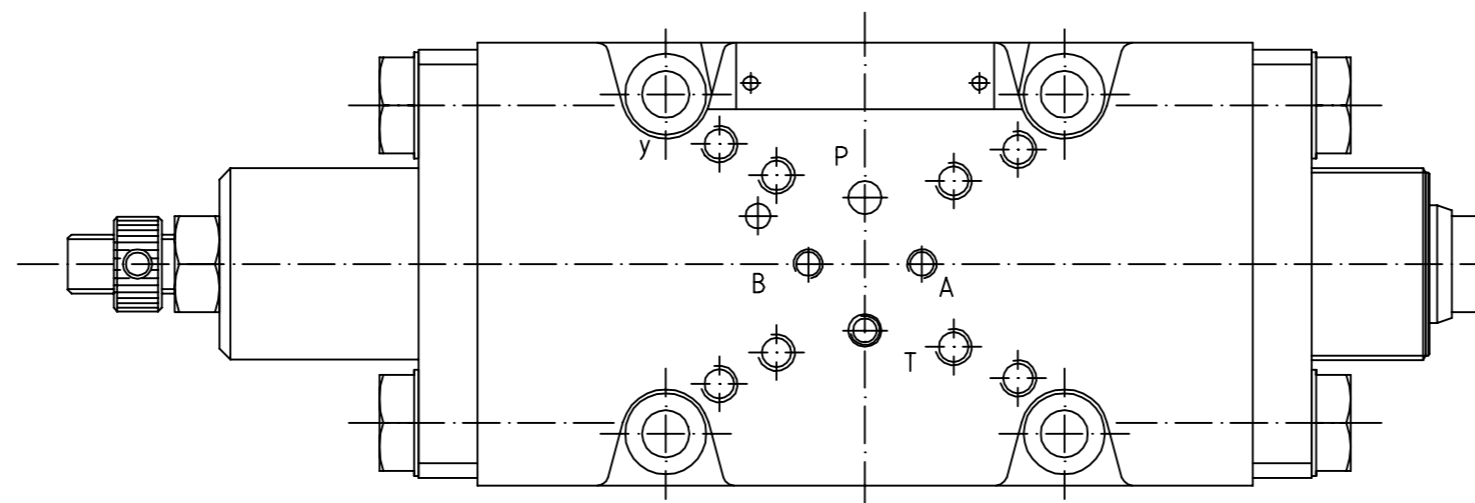
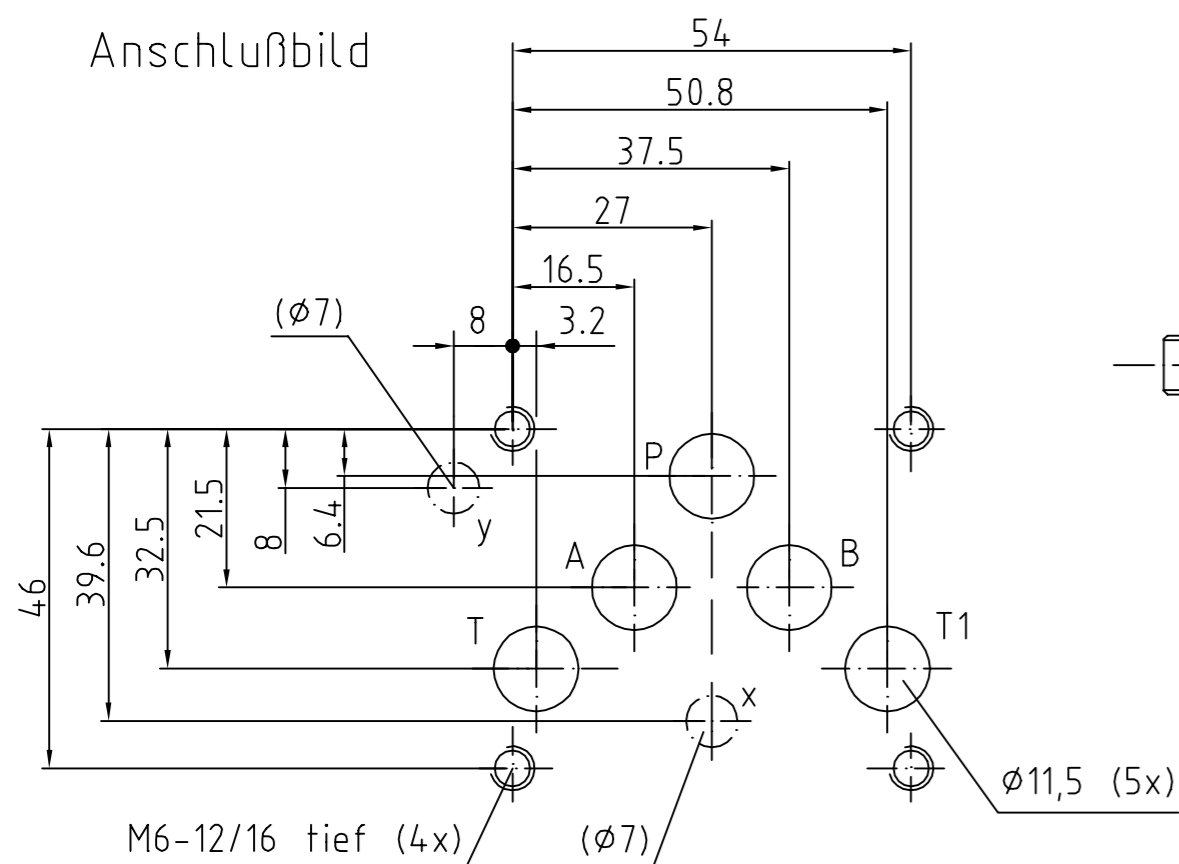
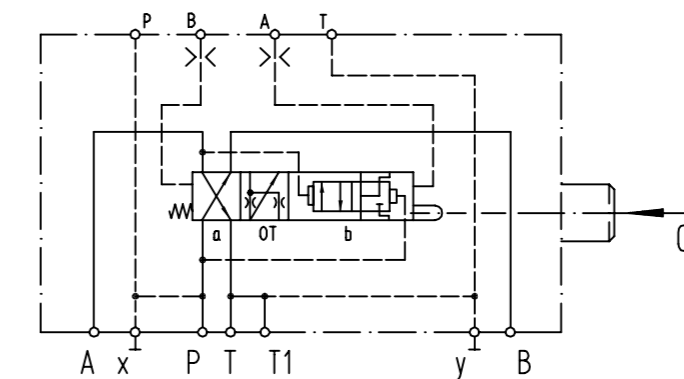


Durchfluß Q_{max} - 150l/min
 Betriebsdruckbereich: min. 60bar
 max. 200bar
 Steuerdruck: min. 60bar/OT-Betätig. 600N
 max.120bar/OT-Betätig. 850N
 Steuerfläche $2 \times 0,54\text{cm}^2$
 Steuervolumen $2 \times 0,6\text{cm}^3$
 Viskositätsbereich 10 - 300cSt
 Druckmitteltemperatur 25 - 80°C
 Befestigungsschrauben M 6x75-12.9 DIN912
 MA = 15Nm
 (H+L Id.-Nr. 800-364)

Anschlußbild



Schaltplan



Änderungen im Zuge des technischen Fortschrittes vorbehalten ! Diese Zeichnung wird vom Änderungsdienst nicht berücksichtigt !		Maßstab 1:1 - Mit dieser Ausgabe verlieren alle vorhergehenden Ausgaben ihre Gültigkeit .		
	Datum	Name	Benennung WEM192-10H1382-6B3 Wegeventil NG10	
	Bearb. 06.07.2005	gehauf		
	Gepr. 07.07.2005	chrzan		
	Erst.		Zeichn.-Nr. 13795.001-ZMB	
Ausg./Änderung		Datum	Name/Dateiname	Erstausgabe 0 GEN-A2

ACAD
 Für diese Zeichnung behalten wir uns alle Rechte vor, auch für den Fall der Patentverletzung oder Gebrauchsmustererlangung. Nachträgliche Änderungen, Korraturen oder Drifts sowie Nachbesserungen können strafrechtlich verfolgt werden.