

Düz kabin "U" kolları

Alüminyum

ÖZELLİKLER

Tipler

- Tip **A**: Arka taraftan montaj (dişli kör delik)
- Tip **B**: Operatörün tarafından montaj

Alüminyum

plastik kaplama

siyah, RAL 9005, dokulu kaplama **SW**

gümüş, RAL 9006, dokulu kaplama **SR**

boş, taşlanmış **BL**

Kol tabanı

Plastik

Teknopolimer (Poliamid PA)

siyah, mat



BILGI

GN 668 "U" Kabin kolları alüminyum ekstrüzyonlardan üretilmiştir.

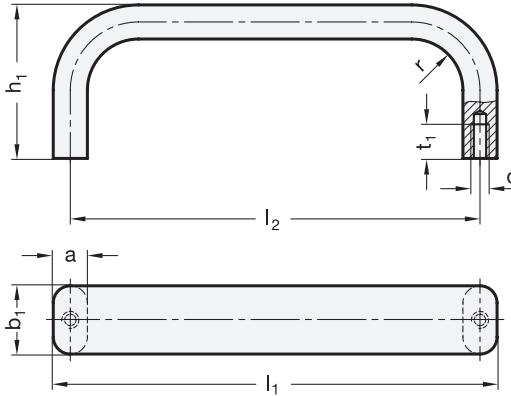
Arka taraftan (tip A) veya operatörün tarafından (tip B) kol tabanı ile monte edilebilirler.

Üretim süreci (bükme) göreceli olarak küçük miktarlarda **özel uzunlukların** üretimine izin verir.

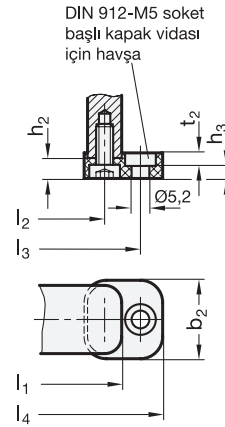
TEKNİK BILGI

- Yük oranı bilgisi (bkz. sayfa A35)

Tip A



Tip B



*Düz kabin "U" kolları renk indeksi birlikte verilir (SW, SR veya BL)

SW SR BL
RAL9005 RAL9006 blank

GN 668

Açıklama	b1	l1 ±0.25	a	b2	d	h1	h2	h3	l2	l3	l4	r	t1 min.	t2	🔗
GN 668-20-130-A-*	20	130	10	-	M 5	45	-	-	120	-	-	15	10	-	89
GN 668-20-170-A-*	20	170	10	-	M 5	45	-	-	160	-	-	15	10	-	111
GN 668-20-190-A-*	20	190	10	-	M 5	45	-	-	180	-	-	15	10	-	120
GN 668-20-210-A-*	20	210	10	-	M 5	45	-	-	200	-	-	15	10	-	125
GN 668-30-262-A-*	30	262	12	-	M 6	50	-	-	250	-	-	15	12	-	289
GN 668-30-312-A-*	30	312	12	-	M 6	50	-	-	300	-	-	15	12	-	334
GN 668-30-362-A-*	30	362	12	-	M 6	50	-	-	350	-	-	15	12	-	380
GN 668-30-412-A-*	30	412	12	-	M 6	50	-	-	400	-	-	15	12	-	425
GN 668-20-130-B-*	20	130	10	23	M 5	45	6.5	2	120	141	153	15	-	5.5	100
GN 668-20-170-B-*	20	170	10	23	M 5	45	6.5	2	160	181	193	15	-	5.5	120
GN 668-20-190-B-*	20	190	10	23	M 5	45	6.5	2	180	201	213	15	-	5.5	130
GN 668-20-210-B-*	20	210	10	23	M 5	45	6.5	2	200	221	233	15	-	5.5	136