

# TC/F



### TC/F / Tappo di carico

Costruito in lega di alluminio, perfetta tenuta, massima resistenza alla torsione ed all'eccessivo surriscaldamento. La testa, ricavata da fresatura, consente di ottenere una corona con maggiore superficie di adesione alla lamatura del carter.

### TC/F / Filling plug

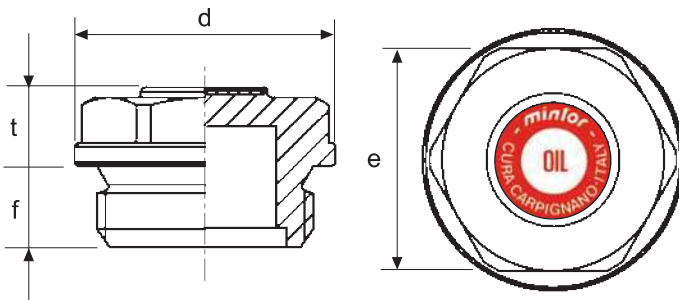
Made of aluminium alloy, tight-sealing, maximum resistance to twisting and overheating. Head milling produces a crown with greater sealing area against the crankcase.

### TC/F / Einfüllstopfen

Aus Aluminiumlegierung, absolute Dichthaltung. Höchste Widerstandsfähigkeit gegen Verdrehung und übermäßige Erhitzung. Mit dem gefrästen Kopf erhält man einen Kranz mit größerer Haftfläche an den Ansenkungen des Gehäuses.

### TC/F / Bouchon de remplissage

Construit en alliage d'aluminium, étanchéité parfaite, résistance maximale à la torsion et à une surchauffe excessive. La tête, obtenue après fraisage, comporte une couronne caractérisée par une surface d'adhérence plus vaste au lamage du carter.



TIPO	COD.	GAS	d	t	f	e
TC/F0G	1GC/F00A	1/8"	14	7	8	10
TC/F1G	1GC/F10A	1/4"	20	9,5	8	17
TC/F2G	1GC/F20A	3/8"	22	10	9	18
TC/F3G	1GC/F30A	1/2"	28	10,5	11	22
TC/F4G	1GC/F40A	3/4"	32	12	12	27
TC/F5G	1GC/F50A	1"	40	12	12,5	34

TIPO	COD.	Serie MB	d	t	f	e
TC/F0M	1MC/F00A	10 x 1	14	7	8	10
TC/F1M	1MC/F10A	14 x 1,5	20	9,5	8	17
TC/F2M	1MC/F20A	16 x 1,5	22	10	9	18
TC/F3M	1MC/F30A	18 x 1,5	26	8	9	20
TC/F4M	1MC/F40A	20 x 1,5	28	10,5	10	22
TC/F5M	1MC/F50A	22 x 1,5	28	10,5	11	22